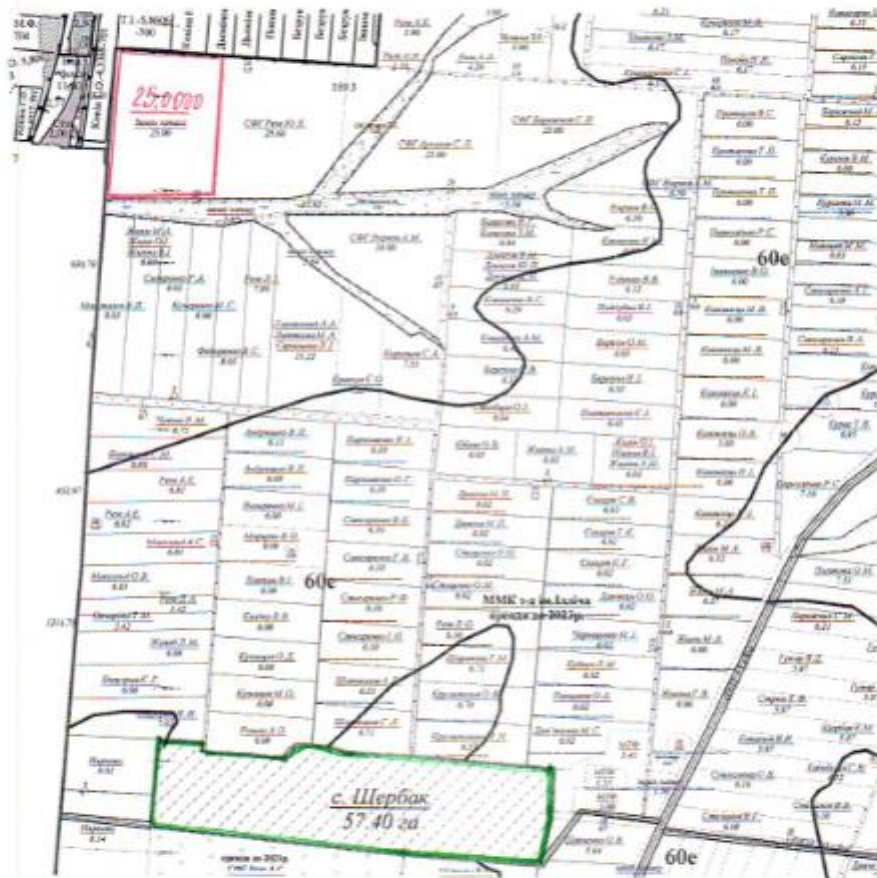


28 апреля 2021 года в Госкомзем ДНР поступило ходатайство о предоставлении разрешения на разработку проекта землеустройства по отводу земельного участка ориентировочной площадью 25,0000 га пашни из земель запаса сельскохозяйственного назначения государственной собственности за границами населенных пунктов на территории Самойловского сельского совета Новоазовского района Донецкой Народной Республики в аренду сроком на 10 лет для ведения фермерского хозяйства.

ВЫКОПИРОВКА
из схемы землеустройства и технико - экономического обоснования
использования и охраны земель Самойловского сельского совета
Новоазовского района



масштаб 1:25 000

Условные обозначения :



граница земельного участка ориентировочной площадью 25,0000 га пашни, испрашиваемый в аренду для ведения фермерского хозяйства

